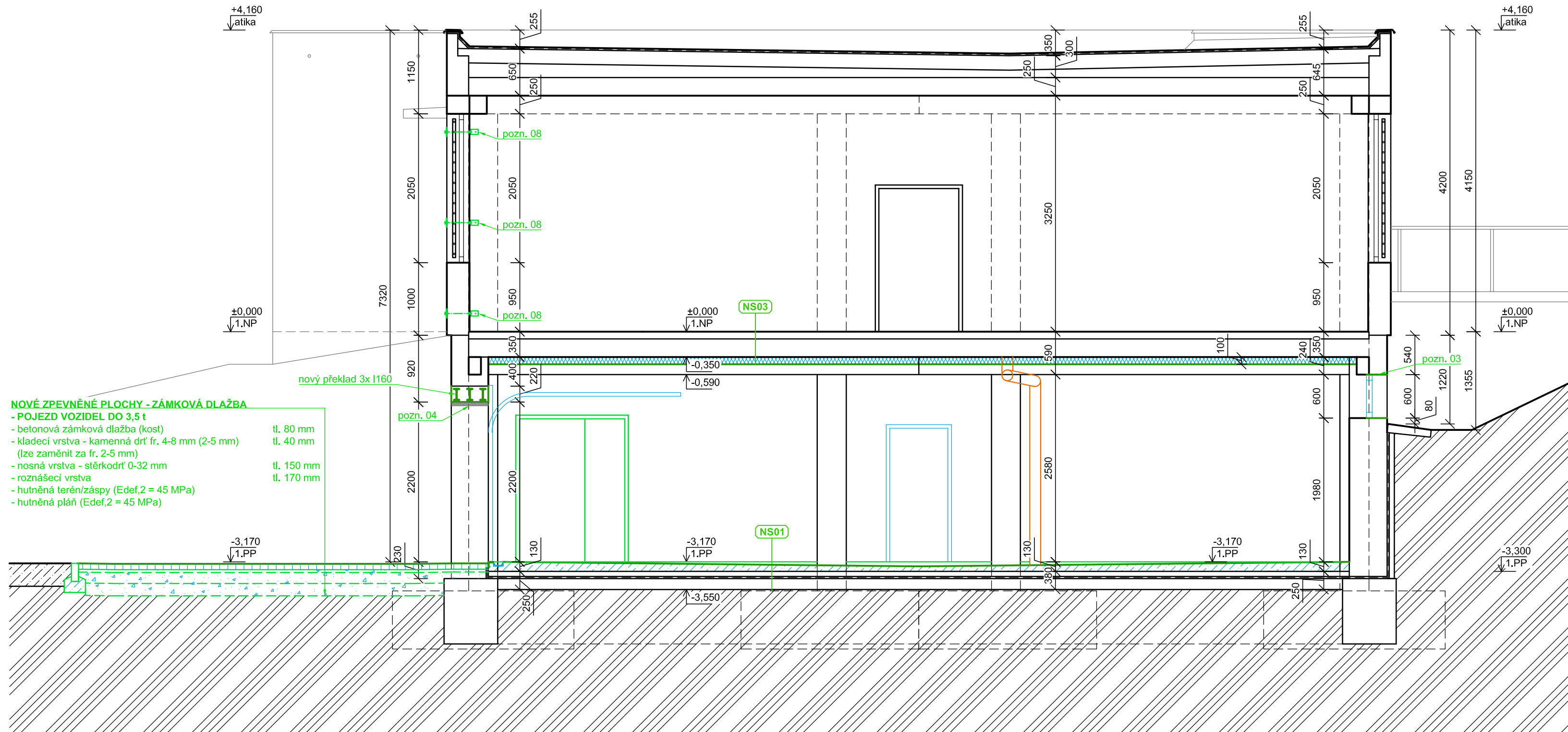


ŘEZ B-B
1:50



SKLADBY NOVÝCH KONSTRUKCÍ:

NOVÁ SKALDBA STROPNÍ KONSTRUKCE 1.PP - NS03

- keramická dlažba/povlaková krytina
- betonová mazanina tl. 100 mm
- ŽB dutinový stropní panel tl. 250 mm
- vyspravení podkladu
- penetrační nátěr
- minerální tepelná izolace tl. 100 mm
- (celoplošné lepení + kotvení talířovými hmoždinkami,
hlavu hmoždinky zapustit a překrýt minerální zátkou - systém "ETICS",
dodavatel je povinen zajistit si statický návrh kotvení zateplení)
($\lambda_D=0,037 \text{ Wm-1K-1}$)
- lepicí stěrka se sklo-textilní síťovinou
(sklo-textilní síťovina v horní třetině armovací vrstvy)
- penetrační nátěr
- štuková omítka

POZNÁMKA:

POZNÁMKA 08:

- před provedením nových fasádních otvorů/rozšiřováním stávajících fasádních otvorů v 1.NP je nutné provést statické zajištění fasády 2.NP v daných polích objektu
- pro nová garážová vrata se jedná o fasádu 1.NP v rozsahu os 07-09 v podélné ose D
- statické zajištění fasády v 1.Np bude prováděno přikotvením lokálního prvku z nerovnoměrněho L profilu 120x80x8 mm, délky 80 mm na stávající ŽB sloup, tento prvek bude do sloupu kotven pomocí mechanické kotvy M12 délky 125 mm, pozice kotvení otvoru v L profilu bude 45 mm od hrany delší přírby, pozice kotvy nesmí být blíže než 75 mm k hraně sloupce, ke které je přizděná fasádní výzdoba, fasádní výzdoba jako taková bude k L profilu kotvena svorníky M12 na celou tloušťku fasády, z vnější strany fasády bude na svorník osazena ocelová plotna P8 125x125 mm, veškeré prvky statického zajištění fasády budou provedeny z pozinkované oceli - přesné pozice prvků statického zajištění fasády objektu jsou patrné z řezu B-B', který je součástí výkresové části PD

NOVÉ SPÁDOVANÉ/NESPÁDOVANÉ PODLAHOVÉ KONSTRUKCE - NS01:

nové vrstvy:

- probarvený epoxidový nátěr 0,5-0,75 kg/m²
- epoxidový základní nátěr a penetrace

(epoxidový nátěr a jeho podkladní vrstvy musí být vhodně zvolen do daného prostředí, garáž je nevýpádná, objekt nese známky zatěžení, nelze stanovit, zda nejsou poškozeny hydroizolace svislých a vodorovných konstrukcí, investor si nepeře sanovat případnou vlhkost v suterénu objektu)

- vyspravení podkladního povrchu (zaplnění děr, prázdných míst a dalších povrchových vad)
- betonová mazanina s vložkou KARI síti

(při spádované podlaže

	tl. 130 mm
	tl. 70-130 mm)

(KARI síť 100x100x6 mm)
- ošetřený penetrovaný stávající povrch
stávající vrstvy:
- betonová mazanina tl. 105 mm
- hydroizolace - asfaltové modifikované pásy
- betonová mazanina tl. 150 mm
- hutněné základy

"Betonový podklad musí být zdravý a musí mít minimální pevnost v tlaku 25,0 N/mm² a minimální pevnost povrchových vrstev v odtrhu 15 N/mm².
Betonový podklad musí být mechanicky upraven brokováním, tryskáním atd. aby byly odstraněny veškeré volné částice a otevřena povrchová struktura.
Neakvatizní beton musí být odstraněn a povrchové vady jako díry a prázdná místa musí být zcela vyčištěny a poté zaplněny.
Pro opravu podkladu, vyplnění děr a vyrovnání povrchu musí být použito vhodných produktů řady doporučených výrobcem epoxidového náteru.
Betonový podklad nebo sěrka musí být penetrován pro dosažení jednotného vzhledu.
Vyvšená místa odstraní frézováním nebo zbrusněním.
Všechny prach, nesoudržný a drobný materiál musí být zcela odstraněn z povrchu před aplikací produktů nejlépe průmyslovým vysavačem nebo smetáčkem.

Číslo/Number	Změna/Revize	Datum/Date
--	--	--

$\pm 0,000 = 170,93 \text{ m.n.m.}$

Projekt: Projekt REALIZAČNÍ PROJEKTOVÁ DOKUMENTACE NA DEMOLICI A SANACI ČÁSTI BUDOVY T - 2017/0042			
Zpracovatel/koordinátor projektu: Correct BC, s.r.o. Elišky Krásnohorské 1339/15 Ústí nad Labem 400 01 tel.: +420 475 200 977 e-mail: dlouhy@correct-bc.cz		Zodpovědný projektant: Ing. Petr Dlouhý tel.: +420 602 191 690 e-mail: dlouhy@correct-bc.cz	
		Projektant/koordinátor: Jakub Filip tel.: +420 602 747 303 e-mail: filip@correct-bc.cz	
Projektant dílčí části PD: Correct BC, s.r.o. Elišky Krásnohorské 1339/15 Ústí nad Labem 400 01 tel.: +420 475 200 977 e-mail: dlouhy@correct-bc.cz		Zodpovědný projektant: Ing. Petr Dlouhý tel.: +420 602 191 690 e-mail: dlouhy@correct-bc.cz	
		Projektant: Jakub Filip tel.: +420 602 747 303 e-mail: filip@correct-bc.cz	
Vypracoval: Jakub Filip	Zodpovědný projektant: Ing. Petr Dlouhý	Kontroloval: Ing. Petr Dlouhý	
Část PD: D.1.1 – ARCHITEKTONICKO-STAVEBNÍ ČÁST			
Název výkresu: ŘEZY - NOVÝ STAV			
Objednatel: Univerzita Jana Evangelisty Purkyně v Ústí nad Labem Pasterova 3544/1 400 01 Ústí nad Labem		Objekt: SO 01	Stupeň: DPS
		Formát: 3xA4	Měřítko: 1:50
Číslo výkresu: SO 01 - AS - 110		Revize: REV 000	Datum: 10/2017
		Arch. číslo: ---	Kód části PD: AS Kople PD: